

Anleitung Langzeitmessung mit WinMTR

Sehr geehrter Kunde,
falls Ihr Internet langsamer wird oder es zu
Abbrüchen der Verbindung kommt, führen
Sie bitte eine Langzeitmessung durch.

Mit Hilfe dieser Daten können wir eine
schnellere Fehlerursache finden und diese
beheben.

Wenn Sie Fragen haben, steht Ihnen unsere
Kundenbetreuung unter 06408 61083-400
gerne zur Verfügung.

Viel Spaß beim Surfen!

Ihr OR • Network Team

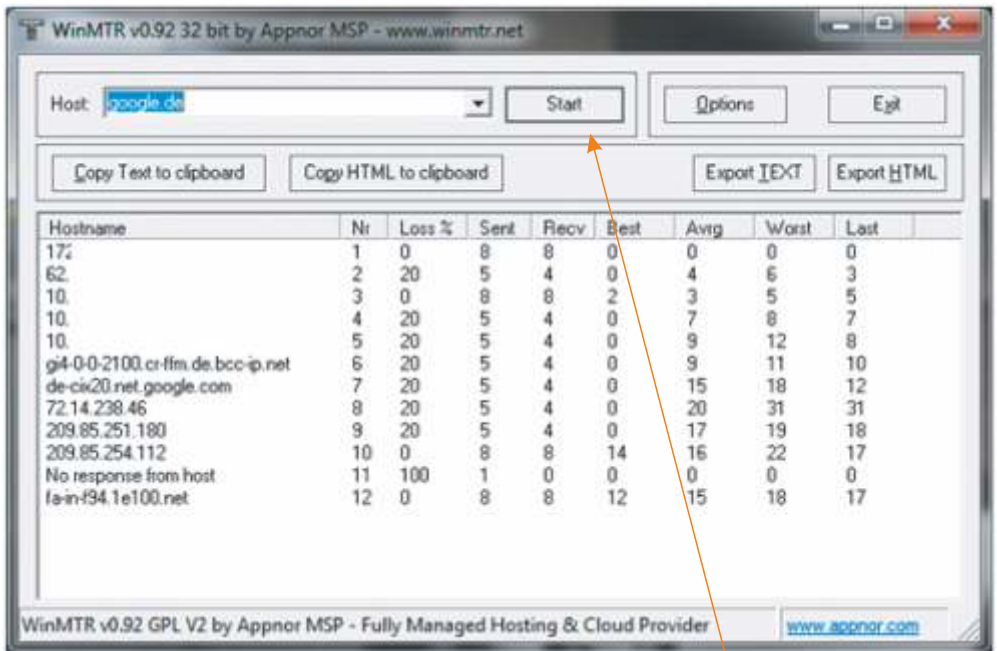
Langzeitmessung des Internetanschlusses

Um eine Langzeitmessung Ihres Anschlusses zu erstellen, laden Sie bitte die folgende Datei herunter:

<http://www.widsl.de/download/WinMTR.exe>

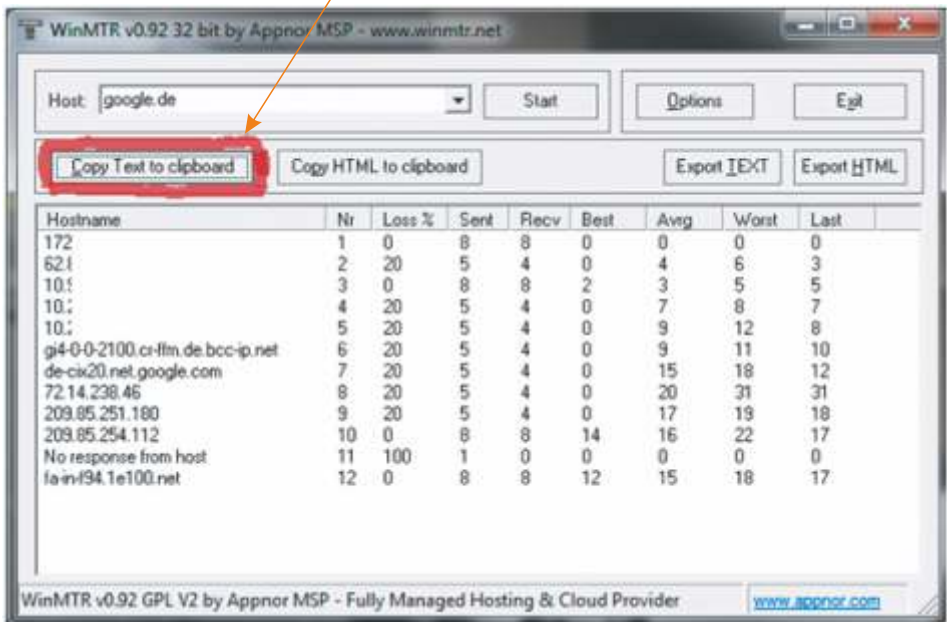
Führen Sie diese Datei aus.

Im Feld „Host“ geben Sie google.de ein und klicken rechts auf Start.



Die Langzeitmessung beginnt mit dem anklicken des Start Buttons. Lassen Sie die Messung ca. 10 Minuten laufen.

Klicken Sie nun auf den Button „Copy Text to clipboard“, die Analyseergebnisse befinden sich nun in der Zwischenablage.



Öffnen Sie eine neue E-Mail und klicken ins Textfeld. Fügen Sie die Zwischenablage über die rechte Maustaste und „einfügen“ oder mittels „STRG+V“ ein. Senden Sie diese Email an info@wiDSL.de mit folgendem Betreff: Verbindungsdiagnose, Ihrer Kundennummer, Ortsteil, Vor- und Zuname.

Mittels diesen Informationen können wir die E-Mail entsprechend schneller zuordnen und bearbeiten.

Nach der Fehleranalyse werden wir uns wieder mit Ihnen in Verbindung setzen.

wiDSL ist ein Unternehmensbereich von:



Parkstr. 22
35447 Reiskirchen-Winnerod

Telefon 06408 61083-400
Fax 06408 61083-999
E-mail widsl@or-network.net

Weitere Informationen finden Sie unter
www.widsl.de